



# Portas Expositoras

Walk In, Reach In e Step In



# Walk In

## Portas Expositoras

Tendência internacional em lojas de conveniência e supermercados, é utilizado para armazenagem e exposição dos produtos visando o **estoque, o autoatendimento e a rápida reposição do produto em um único ambiente refrigerado.**



## Pegue, entre e reponha

Seus produtos atraentes, gelados e sempre à disposição dos clientes



- **Melhor** controle da validade dos produtos;
- Reposição feita pelo lado interno da câmara de modo **rápido**;
- **Estoque** de seus produtos refrigerados;
- **Redução** da frequência de reabastecimento;
- Estantes para **estoque interno**;
- Iluminação intensa (LED) sobre os **produtos**;
- **Menor** Ruído
- **Menor** Calor



### ILUMINAÇÃO LED

Valoriza os produtos e desperta desejo nos consumidores.



### MODULARES

Transporte, amplie e reduza sem dor de cabeça.



### AUTOFECHAMENTO

As portas embutidas se fecham de forma automática e suave.



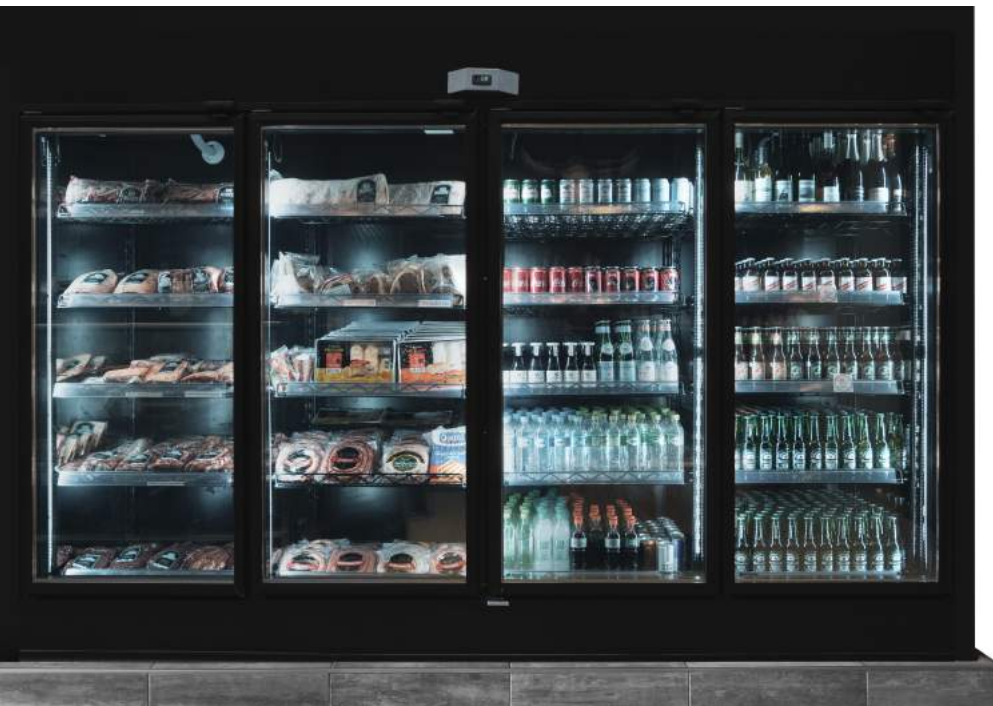
### ECONÔMICAS

Tecnologia avançada e de custo operacional mínimo.

# Reach In

## Portas Expositoras

O Reach In é um equipamento com **até o dobro da capacidade dos refrigeradores e freezers individuais**, proporcionando até 40% a mais de área de exposição para produtos, ingredientes e bebidas.



### CUSTOMIZAÇÃO

Customize a fachada da sua câmara e valorize o seu espaço.

Lojas de conveniência,  
padarias, casas de carne,  
sorveterias, supermercados,  
atacados e **muito mais.**



# Step In

## Portas Expositoras

O Step in é um equipamento com estrutura reforçada que permite estocagem e reposição de modo rápido. **Muito utilizado nos grandes Atacados e Supermercados, proporcionando alta capacidade de carga, garantido um mini-estoque e auto serviço funcional.**



## Especificações técnicas

- Isolamento em PUR ou PIR
- Sistema de fixação limpa e locks internos
- Painéis de canto inteiriço
- Rodapés arredondados
- Alarme de temperatura\*
- Sistema de monitoramento remoto\*
- Proteções de chapa xadrez\*



# Portas Expositoras

## SÃO RAFAEL

+55 11 4652-7900  
Av. Getúlio Vargas, 652  
(Rod. Pres. Dutra, km 201)  
07400-230 - Arujá - SP - Brasil

@saorafaelcamarasfrigorificas

